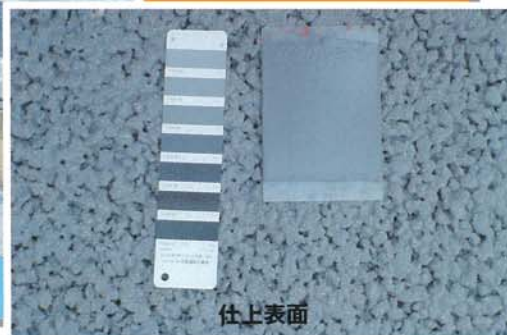


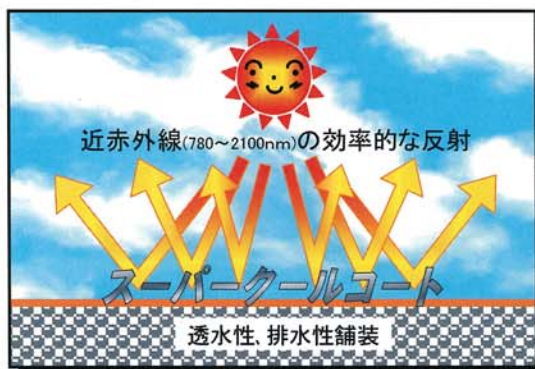
ヒートアイランド現象を緩和する遮熱性舗装

スーパークールコート

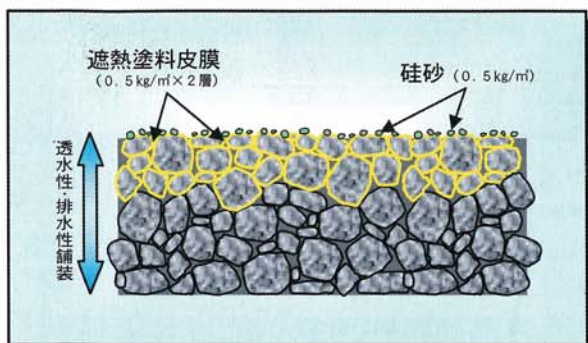


● 遮熱性舗装？

遮熱性舗装とは、太陽エネルギーの約50%を占めるといわれる近赤外線を効率的に反射する舗装で、路面温度の上昇を抑制し、舗装体への蓄熱を減らし『ヒートアイランド現象』を緩和します。



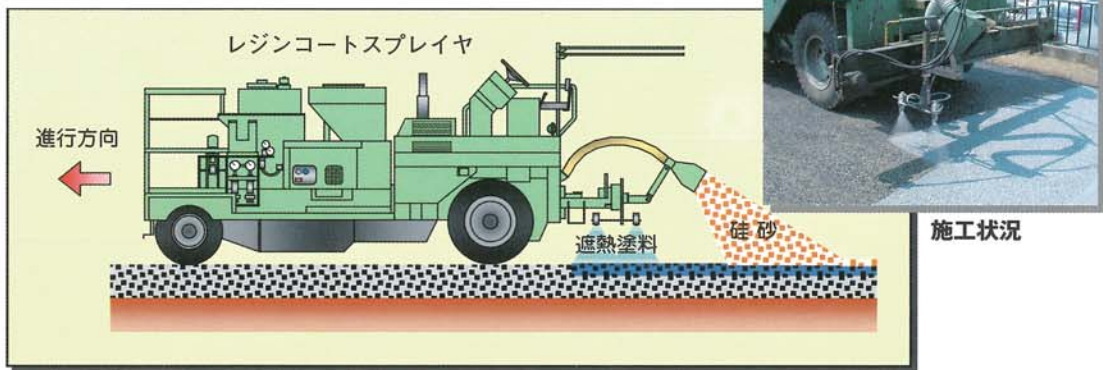
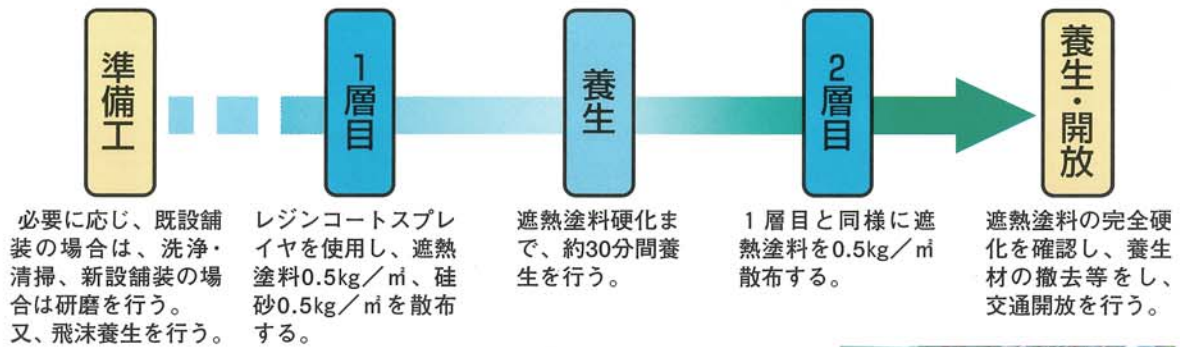
● 構造



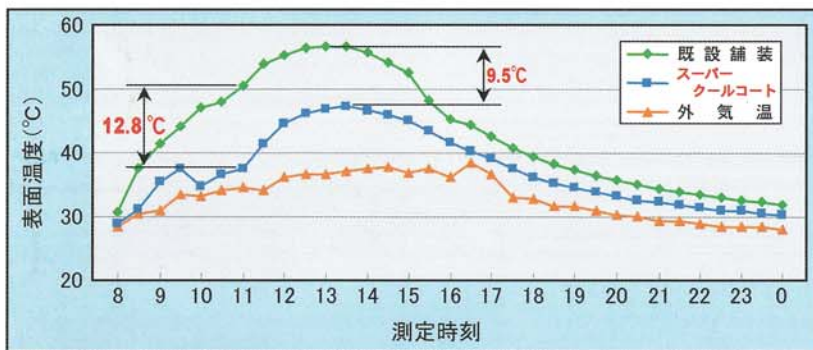
『スーパークールコート』は、透水性または、排水性舗装の表面に特殊な遮熱塗料を塗布し、遮熱の効果を追加するもので、新設・既設を問わず適用可能です。

常に路面温度低減効果が発揮でき、散水等が不要なので、ランニングコストがかかりません。

● 施工プロセス



● 路面温度測定結果 (例：すす風舗装新横浜通り工区)



熱電対を舗装表面から10mmの深さに埋込み、路面温度の連続測定を行ったところ、既設舗装と『スーパークールコート』の最高温度の温度差は、最大で9.5℃、同一時刻の温度差は最大で12.8℃を観測しました。

● 各種試験結果 (例：すす風舗装新横浜通り工区)

現場透水試験結果

番号	透水量(ml/15sec)			
	既設舗装	洗浄後	施工後1週	施工後3週
1	1,170	1,194	1,059	1,158
2	1,092	1,056	1,036	987
3	1,033	1,107	1,046	1,071
4	1,089	1,238	1,048	1,079
5	1,090	1,165	1,034	1,017
平均値	1,095	1,152	1,045	1,062
変化率	100.0%	105.2%	95.4%	97.0%

すべり抵抗値測定結果

番号	すべり抵抗値(μ値:60km/h)		
	既設舗装	施工後1週	施工後3週
1	0.45	0.47	0.38
2	—	0.38	0.40
3	0.44	0.37	—
4	0.39	—	0.37
5	0.42	0.43	0.38
平均値	0.43	0.41	0.38

遮熱機能の追加による透水性・すべり抵抗性の機能低下は殆ど認められません。更に排水性・透水性舗装の飛散防止効果もあります。

技術と環境の調和を求めて

鹿島道路株式会社

<http://www.kajimaroad.co.jp>

本店 〒112-8566 東京都文京区後楽1-7-27(後楽鹿島ビル)

営業部 技術営業課 03-5802-8011 技術部 03-5802-8014

北海道支店 011-699-7744 東北支店 022-216-8501 関東支店 048-872-8001

東京支店 03-5802-8021 横浜支店 045-312-8061 北陸支店 025-243-3851

中部支店 052-204-0770 関西支店 06-6910-3701 中四国支店 082-567-4567

四国営業所 087-885-5800 九州支店 092-451-4356 技術研究所 042-483-0541

担当者