

路面表示の延命化 (Long Life) を図る



● 背景

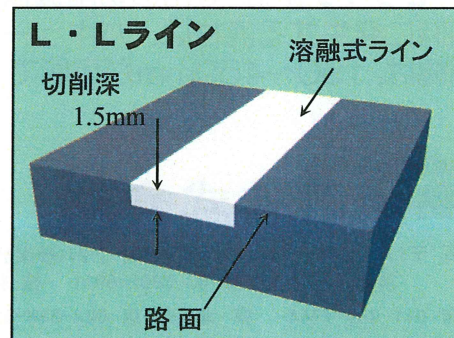
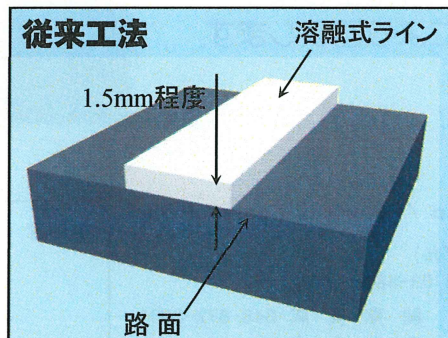
北海道・東北のような、冬季に除雪が必要な地域では、モーターグレーダ等による除雪作業時にラインが損傷し、春季に再度、ライン設置工事を行う必要があり、これが大きな社会的損失となっています。

● 概要

『L・Lライン』のL・Lとは、Long Lifeの略で、路面を1.5mm切削し、この中に溶融式ラインを設置する工法です。

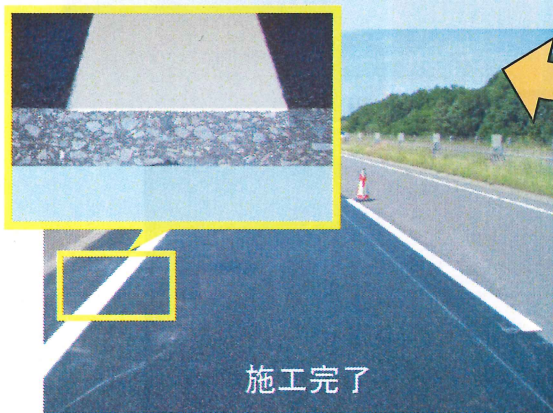
路面とラインがフラットになるため、除雪による損傷を防ぎ、ラインの延命化が図れます。

切削工程が追加されることで、イニシャルコストは上昇しますが、寿命が延長されるため、ライフサイクルコストは低減し、交通安全に寄与します。



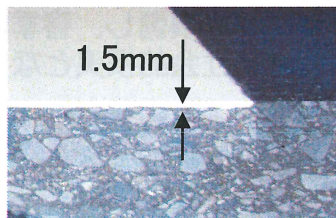
● 施工プロセス

L・Lラインの施工は、以下の手順で行います。



● 用途

適用箇所としては、モーターグレーダ等による除雪時に損傷が考えられる、積雪寒冷地のラインを主としますが、通行車両が多く、摩耗による損傷が考えられる、横断歩道や路面表示にも適用可能です。



ライン設置状況



路面文字表示切削後

● 専用切削機

『L・Lライン』は、専用の切削機械により施工します。切削時に発生する廃材は、バキュームにより回収します。切削幅は、150~450mmが可能です。



技術と環境の調和を求めて

鹿島道路株式会社

<http://www.kajimaroad.co.jp>

本店 〒112-8566 東京都文京区後楽1-7-27(後楽鹿島ビル)
営業部 技術営業課 03-5802-8011 技術部 03-5802-8014

北海道支店 011-699-7744	東北支店 022-216-8501	関東支店 048-872-8001
東京支店 03-5802-8021	横浜支店 045-312-8061	北陸支店 025-243-3851
中部支店 052-204-0770	関西支店 06-6910-3701	中四国支店 082-567-4567
四国営業所 087-885-5800	九州支店 092-451-4356	技術研究所 042-483-0541

担当者